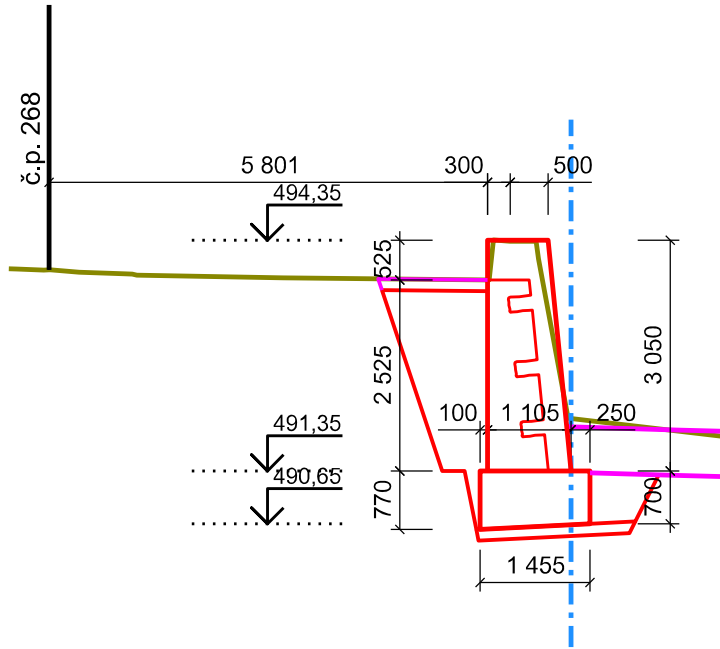
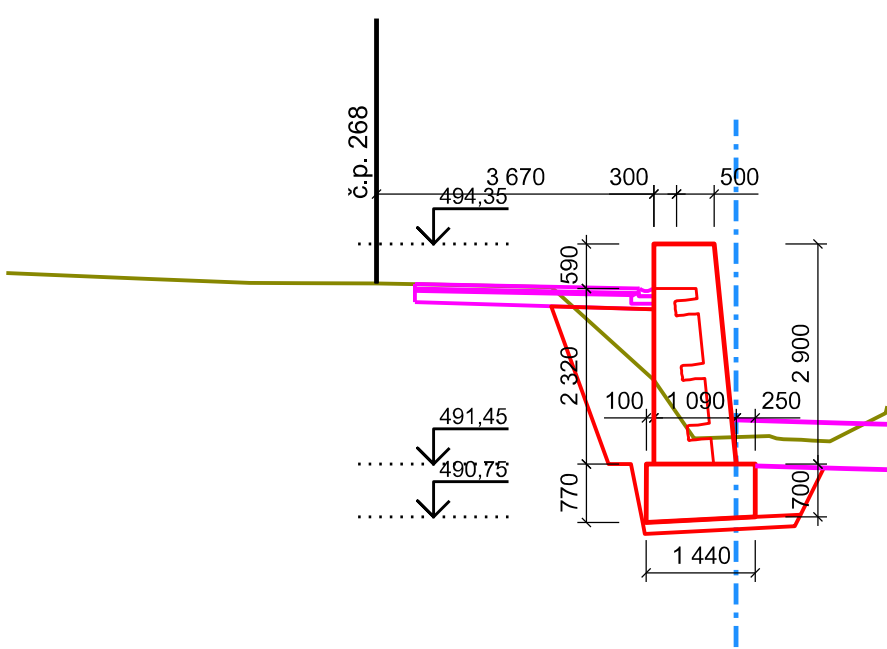


P01, km 000.00



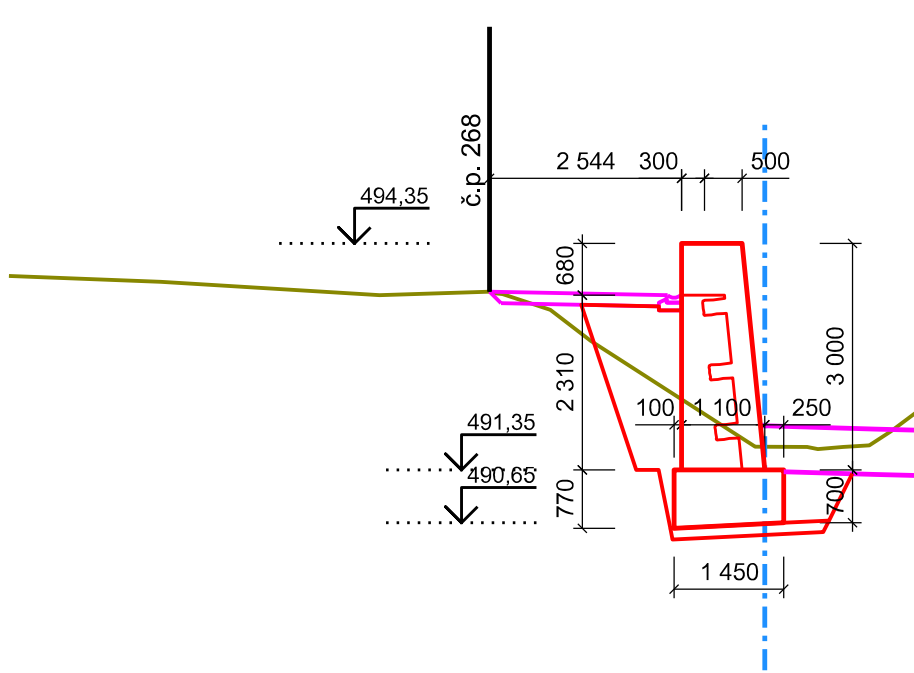
SROVNÁVACÍ ROVINA - 487,00 m n.m.

P03, km 020.00



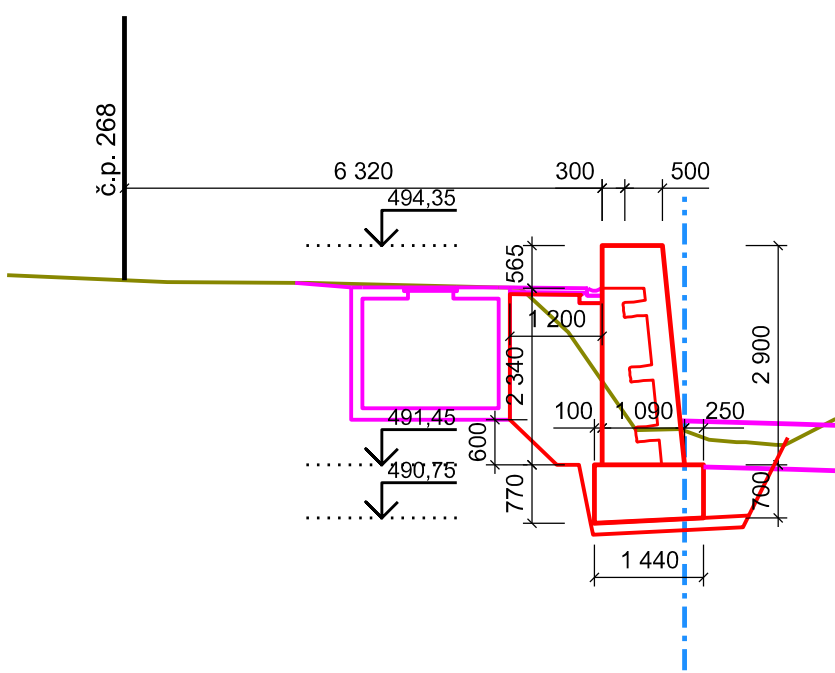
SROVNÁVACÍ ROVINA - 487,00 m n.m.

P02, km 010.00



SROVNÁVACÍ ROVINA - 487,00 m n.m.

P04, km 022.50



SROVNÁVACÍ ROVINA - 487,00 m n.m.

AZ CONSULT, spol. s r.o.

Číslo zakázky.....20/201

Výrobek uvolněn k použití

Datum.....II/2021

OBEC: VERNEŘICE (562921)
KATASTRÁLNÍ ÚZEMÍ: VERNEŘICE (780146)
OKRES: DĚČÍN

Zhotovitel:			
		HG partner s.r.o.	
Smetanova 200, 250 82 Úvaly		Telefon: 246 082 015	
www.hgpartner.cz		e-mail: hgp@hgpartner.cz	
Kontroloval:	Ing. Michal Dvořák	Změna:	-
Akce: Opevnění Bobřího potoka Verneřice u garáží, ř. km 24,143 - 24,529 - PD DSJ		Stupeň:	DSJ
		Č. zakázky:	H-20/019

Odpov. proj.: Ing. Martin Komín <i>Komín</i>		<div>AZCONSULT® spol. s r. o. Klíšská 12, 400 01 Ústí nad Labem Tel.: 475 669 211, 475 669 223 Tel/fax.: 475 669 214 E-mail: azconsult@azconsult.cz ČSN EN ISO 9001</div>	
Vypracoval: Jindřich Charvát <i>Charvát</i>			
Kontroloval: Ing. Martin David <i>LD</i>			
Kraj: Ústecký	Místo: Verneřice		
Objednatel: Povodí Ohře, státní podnik; Bezručova 4219, 430 03 Chomutov			
Akce:		Zn. souboru: ...	
Opevnění Bobřího potoka Verneřice u Garáží, ř. km 24,143 - 24,529		Stupeň: DÚR/DSJ	Formát: 3 x A4
		Č. zak.: 20/201	Č. paré :
		Datum: II/2021	
		Objekt: SO 02.2 - Nová LB zeď	Měřítko: 1:100
Výkres: Charakteristické příčné řezy			
DOKUMENTACI LZE UŽÍVAT POUZE VE SMYSLU PŘÍSLUŠNÉ SMLOUVY O DÍLO. KOPIJOVÁNÍ A ROZŠÍŘOVÁNÍ POUZE PO PŘEDCHOZÍM SOUHLASU AZ CONSULT spol. s. r.o.			